

PLU



commune de Murles

tél : 04 67 84 40 40 - <https://www.murles.fr>

IV.4.2 Plan réseau EU

1ère révision

prescrite par DCM du :
17/09/2020
arrêtée par DCM du :
24/07/2025
approuvée par DCM du :
30/04/2026

PLU

approuvé par DCM du :
15/11/2007

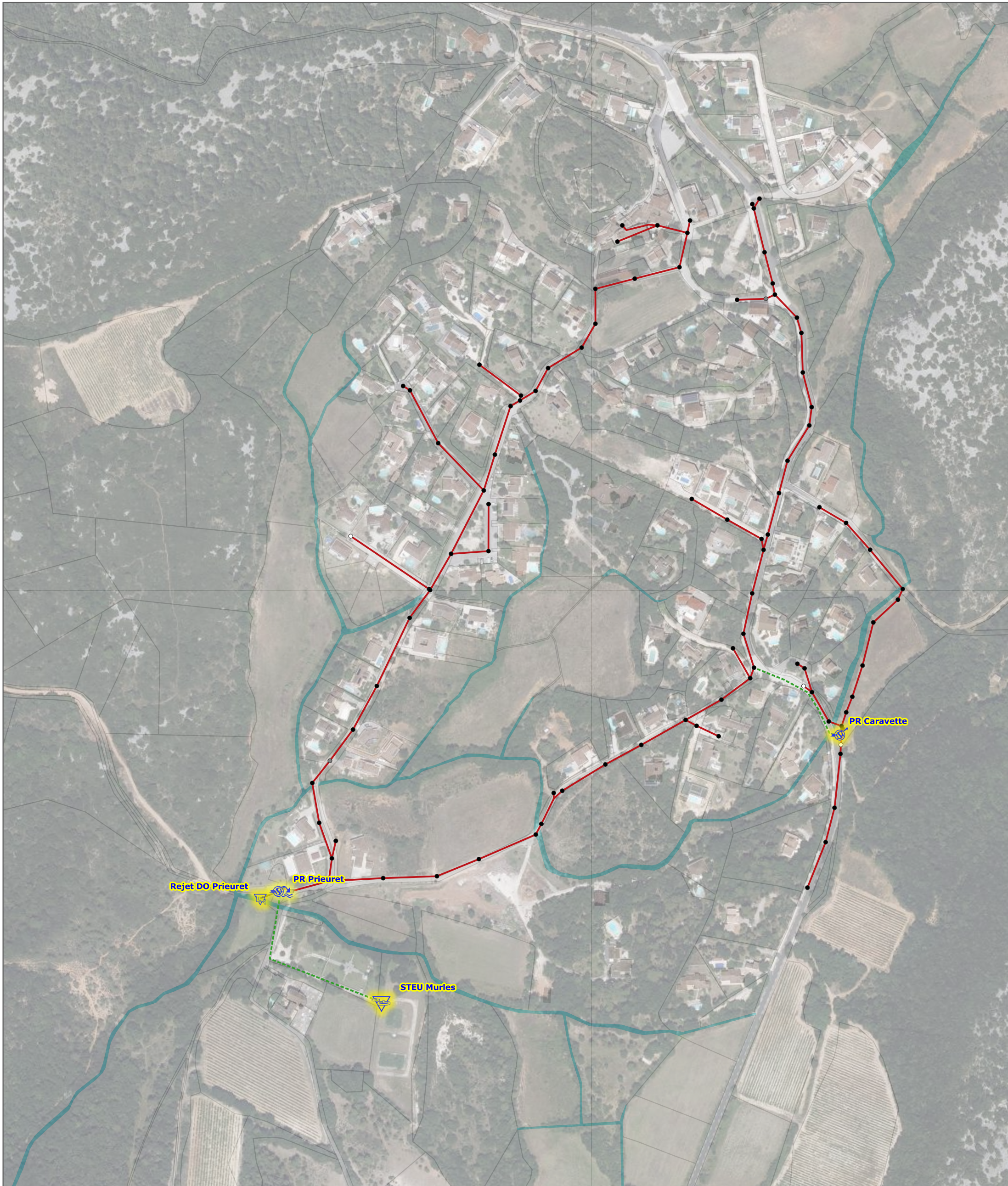
franck soler
[urbaniste]

JÉRÔME
BERQUET
URBANISTE
O. P. Q. U.

 damien parisot
consultant en environnement
06 32 11 48 64 - damiensolis@outlook.fr





 Ellip
SIG
CONSEIL & INGENIERIE






LEGENDE

Ouvrages

-  Poste de Refoulement
-  Poste de Refoulement avec trop-plein
-  Déversoir d'Orage
-  Station Traitement des Eaux Usées




 Station Traitement des Eaux Usées avec trop-plein

 Rejet

Regards

- Vu et visité
- Vu non visité (boulonné, scellé, enterré, enrobé, sous végétation...)
- Supposé (non vu ni détecté)

Canalisations

-  Gravitaire
-  Déversoir
-  Refoulement

commune de Murles
tél : 04 67 84 40 40 - <https://www.murles.fr>

IV.4.3 Plan réseau AEP

1ère révision
présentée par DCM du :
17/09/2023
arrêtée par DCM du :
17/07/2025
approuvée par DCM du :
30/04/2026

PLU
approuvé par DCM du :
15/11/2007

frank soler
[urbaniste]

JÉRÔME
BERQUET
ARCHITECTE
URBANISTE

dames parisi
conseil en urbanisme
et aménagement
SIG
Système d'Information Géographique



Réseau d'adduction en eau potable

Source : CC Grand Pic Saint-Loup - Service SIG
Origine DGFIP Cadastre © Droits de l'État réservés * 2025

0 250 500 750 1000 m

